


A photograph of a man, a woman, and a child in a natural setting. The man is on the left, wearing a dark jacket, with a young child sitting on his shoulders. The woman is on the right, wearing a light blue shirt, smiling and looking up at the man. The background shows trees and a bright sky. The entire image is overlaid with a semi-transparent green filter.

Aproveite  
**O QUE A VIDA  
TEM DE MELHOR**



Condomínio

# Reservas

do Picuaia

 Av. José Leite, 1228 - No melhor do Picuaia



Entrada

Portaria

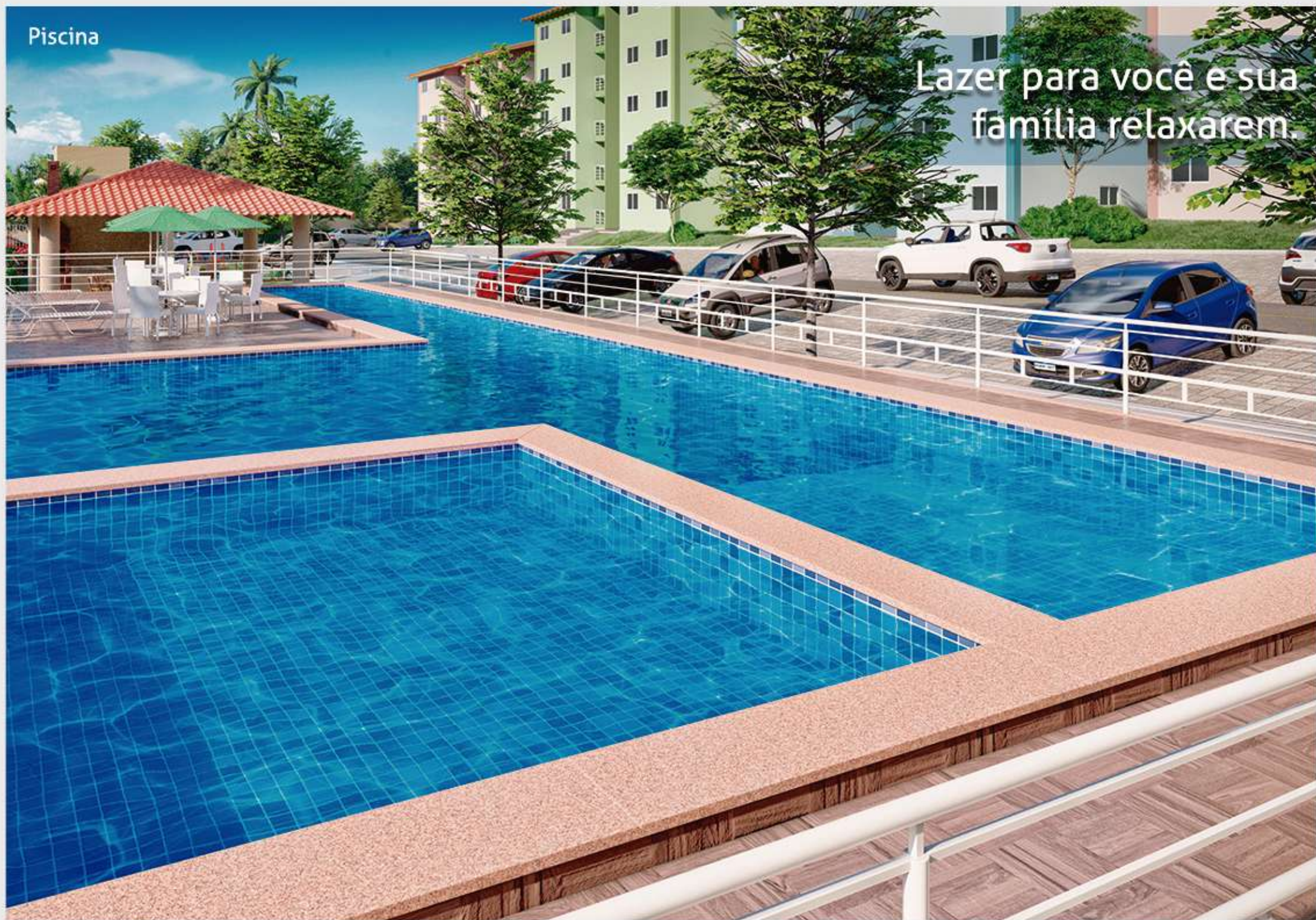


Aproveite uma vida com mais sorrisos.



Piscina

Lazer para você e sua  
família relaxarem.



Quadra esportiva



Espaço com muita diversão para família.



Saúde e bem estar para viver melhor.



Um lugar para brincar e se desenvolver.



Parque infantil

Salão de festas



Um espaço para curtir com a família e amigos.

Ambiente aconchegante e prazeroso.



Living

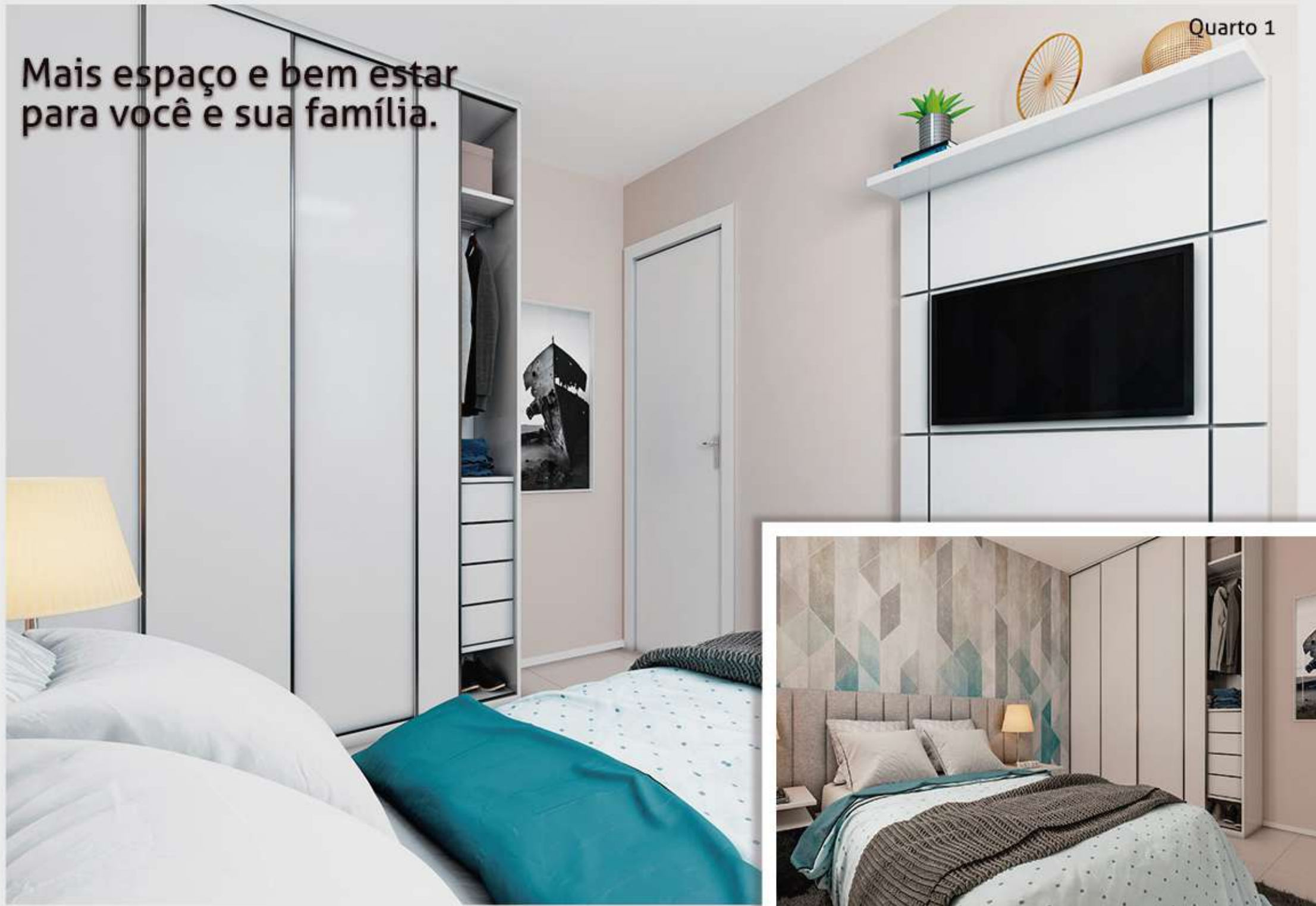
Varanda

Um espaço pensado  
para você morar bem.



**Mais espaço e bem estar  
para você e sua família.**

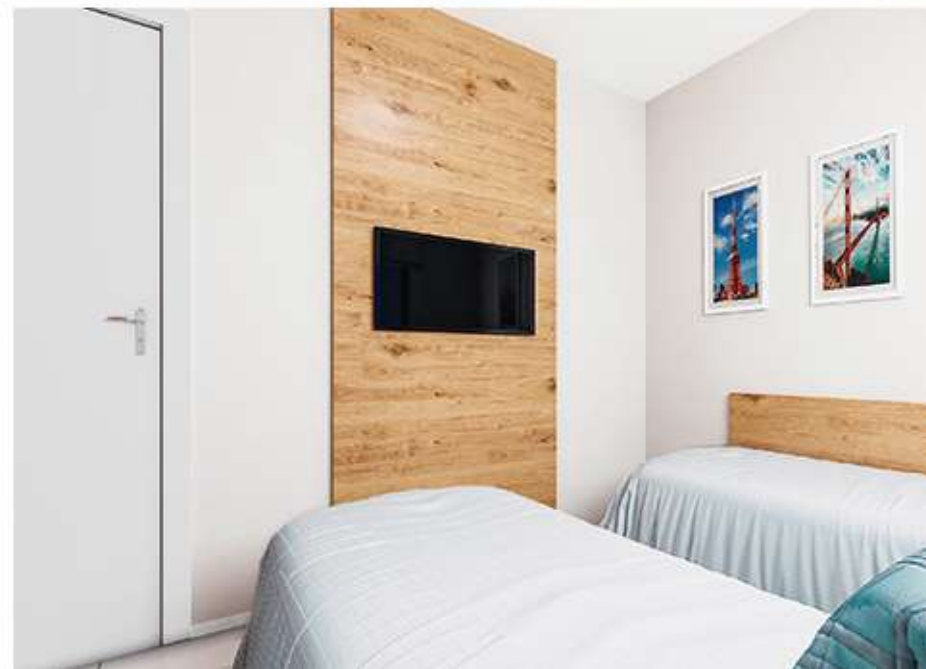
Quarto 1



Quarto 2



Tranquilidade e aconchego.



Cuidado e atenção nos mínimos detalhes.



Quarto 2 (home office ou 2 camas)





Muitas formas de ser feliz





# APARTAMENTO TIPO



As áreas apresentadas são privativas, portanto referem-se à área da superfície limitada pela linha que contorna pelo exterior, ou eixo, as paredes das unidades autônomas. As unidades serão entregues conforme memorial de acabamentos do empreendimento. A decoração é meramente ilustrativa.

# APARTAMENTO TIPO

VERSÃO HOME OFFICE



As áreas apresentadas são privativas, portanto referem-se à área da superfície limitada pela linha que contorna pelo exterior, ou eixo, as paredes das unidades autônomas. As unidades serão entregues conforme memorial de acabamentos do empreendimento. A decoração é meramente ilustrativa.

# PLANTA ISOMÉTRICA



As áreas apresentadas são privativas, portanto referem-se à área da superfície limitada pela linha que contorna pelo exterior, ou eixo, as paredes das unidades autônomas. As unidades serão entregues conforme memorial de acabamentos do empreendimento. A decoração é meramente ilustrativa.

# IMPLANTAÇÃO



1. Administração 2. Guarita 3. Parque infantil 4. Churrasqueira 5. Piscina  
6. Quadra esportiva 7. Quiosque 8. Casa de gás 9. Salão de festas 10. Espaço fitness

# LOCALIZAÇÃO





Condomínio  
**Reservas**  
do Picuaia

71 **3011.2007**  
**GRAFICOLTDA.COM.BR**



**gráfico**  
EMPREENDIMENTOS



Minha Casa  
Minha Vida

**CAIXA**

Em conformidade com a Lei nº4591/64, as fotos, ilustrações, equipamentos, móveis, iluminação e vegetação deste material são meramente ilustrativas e não fazem parte dos bens e serviços a serem entregues pela Vendedora, por se tratar de um bem a ser construído. O detalhamento dos serviços e acabamentos que farão parte deste empreendimento constam do memorial de acabamentos.

Alvará de Construção nº 8437/2018 e Memorial de Incorporação registrado no Ofício de Registro de Imóveis de Lauro de Freitas na matrícula nº 20928.  
Responsável Técnico pela construção: Carlos Henrique de Oliveira Passos CAU/CREA-BA RNP nº 180689460-2. Responsável Técnico pelo projeto: Raimundo Alves dos Santos Junior CAU/CREA-BA nº 27958. Data impressão: agosto/2020.